

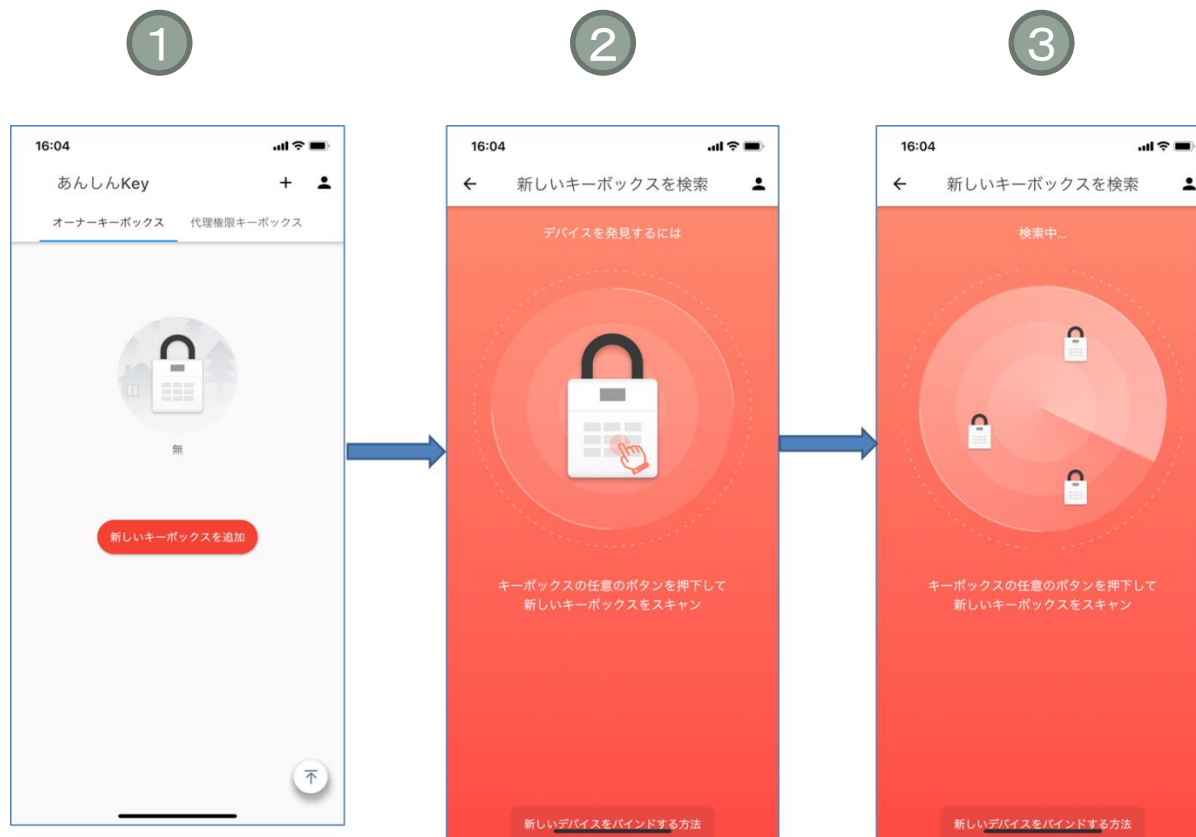
新規登録篇

事前にAPPストアから「imlockbox」ダウンロード

1、オーナーキーボックス追加

2、追加対象のキーボックスの任意のボタン押下

3、携帯のbluetoothの通信でキーボックスを検索



keybox解除篇

1、追加したキーボックス名を押すとキーボックス詳細画面へ遷移

2、「フック解除」を押すとフックが外れます。キーボックスが落下恐れあるので、注意必要

3、「keybox解除」を押すとbluetooth通信でkeyboxが解錠されます、最初は通信時間かかる可能性がある。その場合はパスワード表示でパスワードで解錠

4、「代理権限」を押すと代理権限設定画面へ遷移

5、「パスワードを表示」を押すとパスワードが表示される。

※アクセス履歴は現状はbluetooth通信で解錠される場合のみ表示する。今後パスワード解錠の履歴を表示するように改善予定。



password生成篇

1、追加したキーボックスの「パスワード」を押すとパスワード画面へ遷移

2、固定パスワードは変更しないパスワードを表示

3、30分間パスワードは次になる30分か00分からの30分間有効パスワード

4、「パスワードを共有する」を押すと一時パスワード生成画面へ遷移、共有相手の携帯番号と有効期間を選択するとショットメールで送信される。



権限追加篇

- 1、メイン画面で対象keyboxを選択
- 2、「代理権限」を選択
- 3、対象者の携帯電話番号とお名前を入力
- 4、権限期間を設定完了後、保存ボタンを押す
- 5、確認画面で「認証」ボタンを押す(※確認画面は現在改修中)
- 6、管理者の対象keyboxのメイン画面で「権限管理」ボタンを押すと権限管理の一覧が表示する。



代理権限で解錠篇

1、代理権限キーボックス画面で対象keyboxを選択

2、「keybox解除」ボタンを押すで解錠

3、bluetooth通信keyboxを解錠する、最初に通信時間がかかる時は「パスワードを表示」を選択

4、解除コードが表示される。パスワードを入力してkeyboxを解錠

